

**Framkvæmd**

Um útlit skjala sem tilheyra gæðakerfinu og vistuð eru í gæðahandbók FOCAL gilda ákveðnar reglur. Verklagsreglur og vinnulýsingar eru unnar í Visio og hér að neðan eru lýsingar á útliti þeirra og grunnsköl sem hægt er að taka afrit af og nota til gerðar nýrra skjala.

**Skammstafanir og tegundir gæðaskjala**

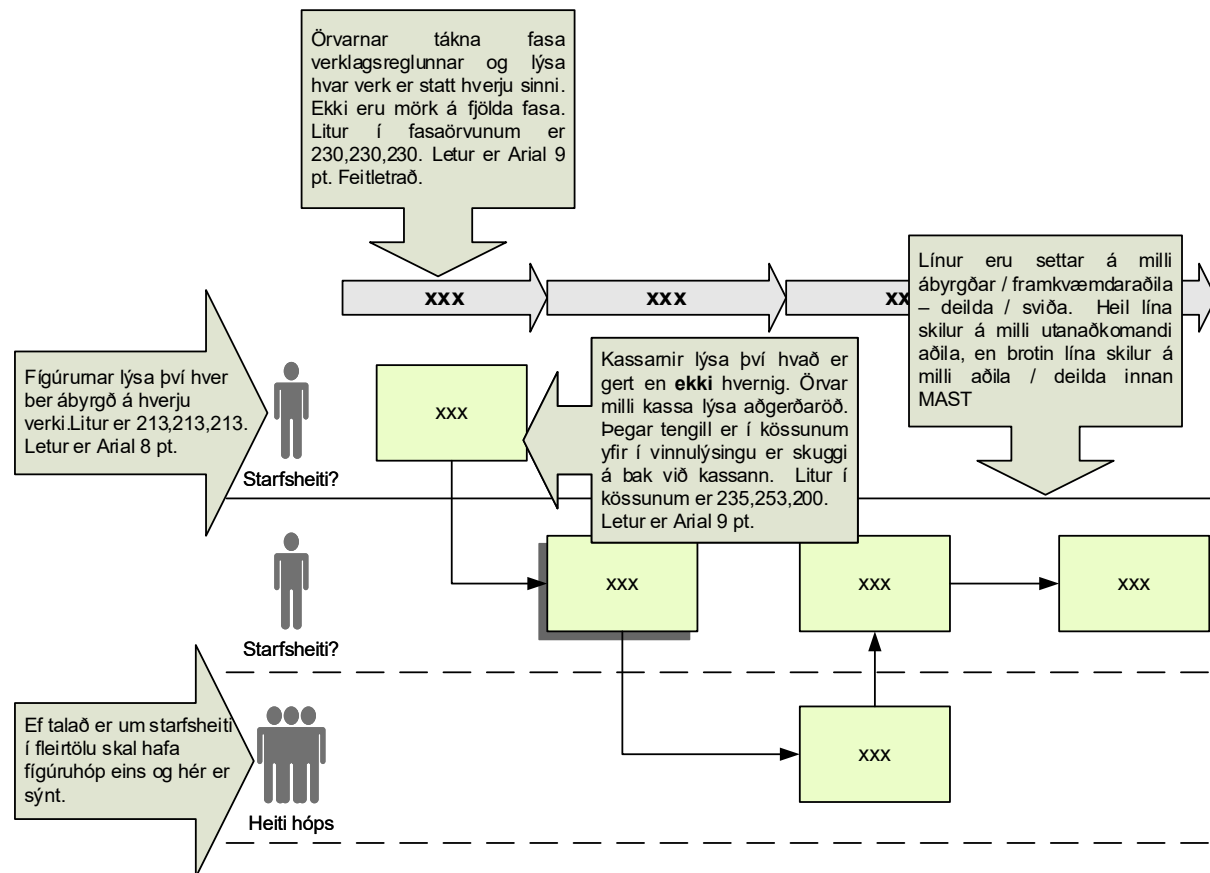
Vinnulýsingin **VLY-005** inniheldur lista yfir tegundir og auðkenni gæðaskjala.

Verklagsreglur og vinnulýsingar eru unnar í Visio en önnur gæðaskjöl eru t.d. í word eða excel. Frumrit skjals er ávallt vistað í gæðahandbókinni. Sniðmát gæðaskjala er eftirfarandi:

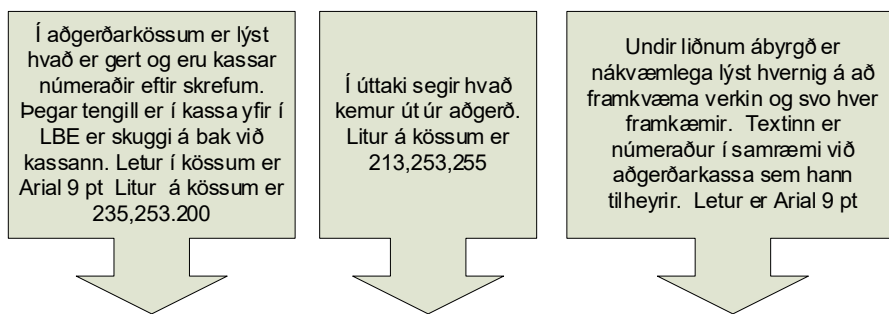
Verklagsregla - VLR	Vinnulýsing - VLY	Önnur gæðaskjöl - tegundir
Grunnskjal fyrir verklagsreglu	Grunnskjal fyrir vinnulýsingu	Leiðbeiningar, eyðublöð, gátlistar, listar og stefnuskjöl: Sniðmát - Sjá nánari upplýsingar í LBE-043
Visio skjal	Visio skjal	
VFR snið <i>Sjá neðar</i>	VLY snið <i>Sjá neðar</i>	

**Skjalasnið**

Er sótt úr sniðmáti við stofnun skjals í gæðahandbók. Öll skjöl stofnast í grunninn sem word skjöl. Visiomyndir og excel skjöl eru flutt inn í þau sem myndir.

**Verkferill - VFR:**

## Vinnulýsing – VLY:



Aðgerð

Úttak

Ábyrgð og framkvæmd

