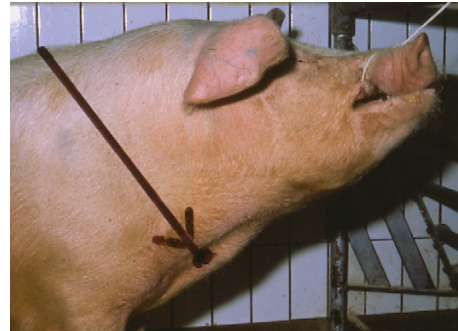


Auðveldast er að taka blóð úr *v. jugularis externa* í fullorðnum svínunum og eldisgrísunum (frá 20 kg og fram að slátrun). Mjög mikilvægt er að dýrin standi kyrr á öllum fjórum fótum með strekktan háls (mynd 1.) Þetta næst best með því að koma trýnissnöru fyrir á trýni svínsins. Hægt er að nota þar til gerðar snörur úr vír en þær eru með handfangi. Nota má líka mjóan kaðal sem ekki er breiðari en litli fingur. Setja á hann lykkju, þræða kaðalinn í gegnum hana og útbúa þannig snöru sem fer yfir trýni svínsins. Snaran er þá í munni svínsins og hnúturinn ofan á trýninu (sjá mynd 1 og 2). Kaðallinn er mýkri og breiðari og veldur ekki eins miklum áverka og vírinn.



Mynd 1: Mikilvægt er að svínin standi eðlilega á öllum fótum og með strekktan háls.

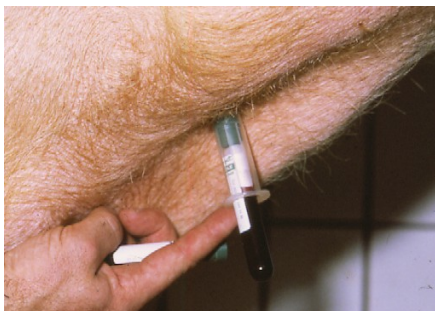
Staðið er við hlið svínsins, snörunni haldið með báðum höndum og hún dregin upp í kjaftinn aftur fyrir augntennur. Þegar snörunni hefur verið komið fyrir er togað í kaðalinn. Þá streitist svínið strax á móti. Óþarfi er að beita afli við þetta en finna þarf rétta kraftinn sem verður að beita svo eldisgrísinn standi kyrr. Fullorðnu dýrin eru sterkari og gott



Mynd 2: Stungustaðurinn eða „The jugular fissure“. Nálinni skal beint caudo-dorsalt og hornrétt á húðina.

getur verið að bregða kaðlinum um milligerðina ef þess þarf. Gætið að því að svínið hafi ekki stuðning frá milligerð aftan frá. Þá er mikilvægt að lyfta hausnum upp með kaðlinum þannig að mátulega strekkist á hálsinum. Þetta er mjög mikilvægt sérstaklega á fullorðnum dýrum. Þegar búið er að strekkja á hálsinum kemur dæld (jugular fissure, sjá mynd. 2, 3, 4) í ljós neðarlega sem sést greinilega frá hlið. Í þessa dæld á dýpsta stað hennar skal nálinni stungið hornrétt á húðina þegar blóðsýnið er tekið. Dýpra er á æðina í fullorðnum dýrum samanborið við grísi. Af þessum sökum þarf stundum í fullorðnum dýrum að þrýsta vacutainernum djúpt svo nálin nái inn í æðina. Í eldisgrísunum er oft ágætt að stinga nálinni varlega inn fyrir húðina og færa hana rólega innar. Æðin finnst oft fljótt og grynna eftir ástunguna samanborið við fullorðnu dýrin. Ef leita þarf að æðinni gerið það þvert (transversal) á hálsinn. Ef nálin bognar eða ef hún er dregin út eyðileggst lofttæmingin í glasinu. Þá skal skipt um nál og glas og reynt að nýju. ATH ! NOTIÐ EYRNASKJÓL EÐA EYRNATAPPA VIÐ BLÓÐSÝNATÖKUNA.

Notið nálar sem eru 20 – 18 G og 40 mm langar.



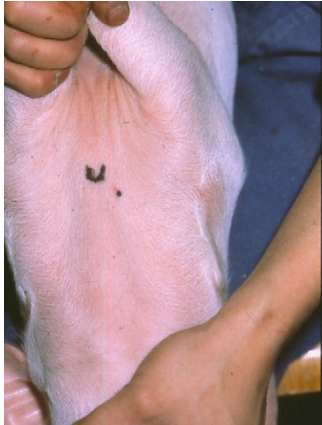
Mynd 4: Dældin séð frá hlið.



Mynd 3: Dældin séð framan frá.

Litlum grísum þ.e. spenagrísum og fráfarugrísum að 20 kg þunga er best að halda á eins og sýnt er á mynd 5. og 6. Sá sem heldur á grísum dregur framlappirnar að sér með annarri hendi en ýtir hausnum niður og frá sér með hinnari hendinni. Með þessu móti strekkist vel á hálsinum. Þess skal gætt að þetta sé ekki gert of harkalega og ekki sé komið í veg fyrir að grísinn geti dregið andann eðlilega. Stungið er varlega til hliðar við og framan við brjóstbeinið (svartur blettur á mynd 5) og nálin færð rólega innar þar til blóð kemur upp í sprautuna eða vacutainerglasið. Nokkrar æðar eru á þessu svæði þ.e. *v jugularis externa*, *v jugularis interna* og *v jugularis communis*. Hvaðan blóðið fæst er háð stungustað, í hvaða átt nálin er færð og hversu djúpt henni er stungið.

Ágætt er að nota 3 ml vacutainerglös fyrir grísi sem eru 10 – 12 kg þungir eða vacumsprautur. Notið nálar sem eru 23 – 22 G og 25 mm langar.



Mynd 5: Lykkjan táknar brjóstbeinið (manubrium) og punkturinn stungustaðinn.



Mynd 6: Aðstoðarmaður heldur um framfætur með annarri hendi og haus með hinnari.



Mynd 7: Grís u.þ.b. 40 kg.

Heimildir:

B. Baustad, A. Jørgensen, T. Framstad. Klinisk undersøkelse og prøvetaking på gris. Norsk veterinær tidskrift, nr. 2/2002 – 114. Árgangur. Bls. 134-139.

Tore Framstad, Øystein Sjaastad and Rolf A. Aass. Bleeding and intravenous techniques in pigs. <http://oslovet.norecopa.no/teaching/pig/pigbleed/>